

JBCO技能試験2024 リアルタイムPCR

参加者募集!

再現性への挑戦 —精度管理、できていますか?—



PCRは医療・食品など幅広い分野のDNA検査として普及
しかし!

様々な要因(検査担当者、装置、プロトコルなど)で
精度低下や誤判定(偽陽性/偽陰性)が存在することも.....

**誤判定が少ないかつ精度の高い定量検査を実現するためには、
DNA濃度が規定された標準物質を用いて検査精度の確認が必要!**

技能試験
(proficiency testing)

試験所間比較による事前に決めた基準に照らして参加者の
パフォーマンスの評価を行うもの(ISO/IEC 17043より引用)

精度管理のためには定期的な技能試験の参加が必須!



技能試験 概略図
※裏面をご覧ください

技能試験に参加すると



自試験所の技能の
客観的評価

試験の実施手順の
見直し・改善

自試験所の
信頼性向上

多くのメリットが!
ぜひご参加ください!

申込期間：2024年6月3日(月)～8月16日(金)

実施時期：2024年8月26日(月) 試料発送予定

参加費：24,200円(税込)

※試験方法等詳細情報は裏面をご確認ください

詳細・お申込みはこちらから <https://jbco.or.jp/ptinto/>



【お問合せ】
一般社団法人日本バイオテクノロジー認証機構(JBCO)
JBCO技能試験事務局
〒102-0083 東京都千代田区麹町2丁目4番10号三誠堂ビル6階
Tel:03-4226-8100 Mail: foodpt@jbco.or.jp

【代理販売店】
西進商事株式会社





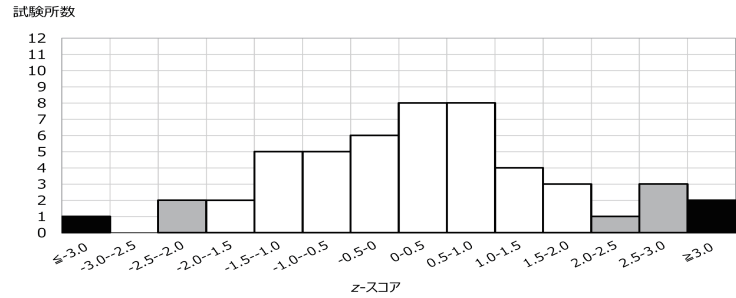
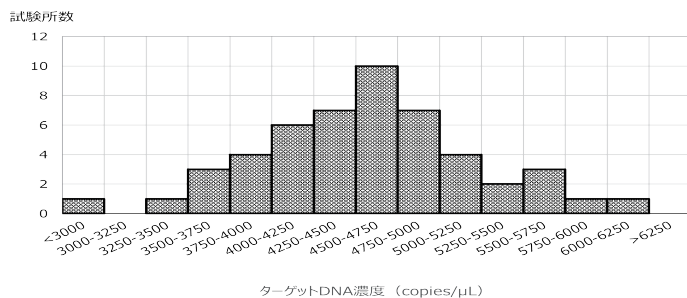
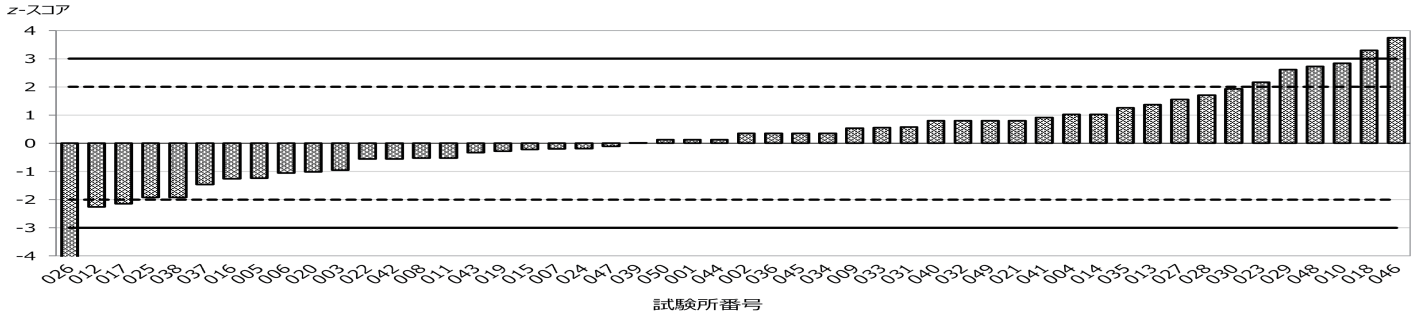
JBCO技能試験:参加者のパフォーマンスをz-スコアを用いて評価
 z-スコア:ある集団の中の相対的な位置を表す指標
 z-スコアの解説はJBCOウェブサイト(右記QRコード)からご参照ください



技能試験報告書の例

$ z\text{-スコア} \leq 2.0$: 満足
$2.0 < z\text{-スコア} < 3.0$: 疑わしい
$ z\text{-スコア} \geq 3.0$: 不満足

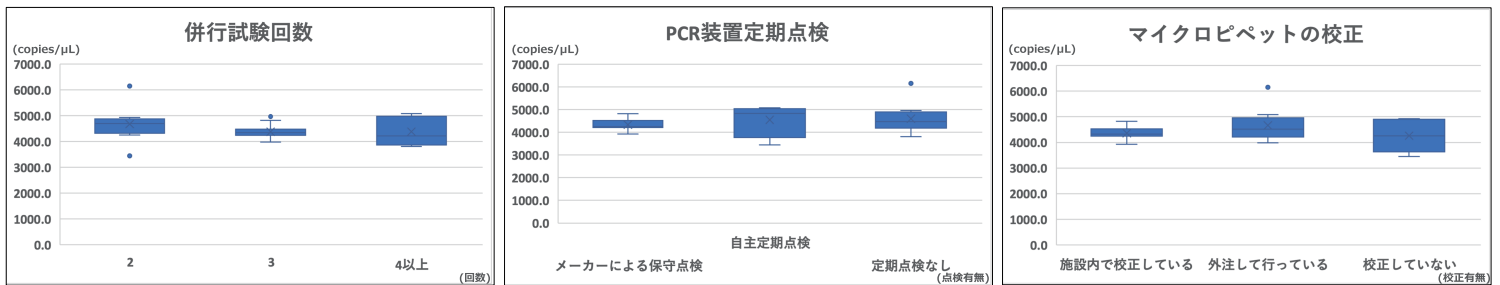
・試験結果をバーチャートやヒストグラムを用いて示します



参加者の試験条件と技能試験結果の関係

・報告書には、アンケートにより収集した参加者の試験条件に関する情報を掲載
→同じ技能試験試料の測定結果を他のラボと比較可能

※報告書では数値の報告のみで図表の提供は行っておりませんが、本資料では報告値の活用例として図表を示しています



【リアルタイムPCR技能試験の概要】

配布する検査キット	スタンダード作製用プラスミド溶液(100万copies/ μ L)、測定サンプル(DNA濃度unknown)、プラスミド希釈用溶液(キャリアーDNA溶液) ①測定用プライマー・プローブmix(プローブ法用) ②測定用プライマーmix(インターカレータ法用)
ターゲットDNA	遺伝子断片
試験方法	参加機関が保有するリアルタイムPCR装置を利用したDNAコピー数測定
リアルタイムPCRの方法	プローブ法もしくはインターカレータ法
PCR試験回数	試験所にて任意に設定(スタンダード溶液、測定サンプル)
結果の評価方法	z-スコア
評価レポート	検査結果の送付から1か月程度で送付
検査キット製造元	株式会社ファスマック